

Муниципальный этап
всероссийской олимпиады
школьников по технологии
ученица 10, А класс
МОАУ «Лицей № 7»
Дедовой Натальи Игоревны
дата рождения: 12.09.2003г.
Учитель: Степанова Наталья Ивановна.

358

Всероссийская олимпиада школьников по технологии
(номинация «Культура дома и декоративно – прикладное творчество»)

Муниципальный этап 10-11 классы. 2019 – 2020 учебный год.

Тестовые задания для участников олимпиады. За полностью выполненное задание дается 1 балл; если в задании допущена хотя бы одна ошибка или задание не выполнено – 0 баллов. Творческое задание оценивается в 9 баллов. Максимальное количество баллов – 35 баллов. Длительность 1-го тура (теоретического) составляет 1,5 часа (90 минут).

Технология обработки пищевых продуктов

15 1. В производстве кондитерских изделий используют натуральные и синтетические и ароматические вещества. Какая пряность имеет натуральное и синтетическое происхождение и при использовании одинаковый внешний вид.

Ответ: Пряности, которая имеет нат. и синт. происхождение, называется ванилином.

15 2. Назовите технологию обработки овощей и фруктов для украшения стола, которая получила распространение более 700 лет назад. Без этого украшения не обходится ни один торжественный обед и, настоящее время.

Ответ: карвинг

3. Отгадайте загадку.

15 О каком продукте идет речь: « Не печено, не варено, а завтрак на столе»?

Ответ: речь идет о масле

Технология ведения дома

15 4. Что означает надпись «БИО» на упаковке стирального порошка?

означает, что это для удаления пятен органического происхождения.

Материаловедение текстильных материалов

15 5 Объясните, что произойдет с платьем из вискозного шелка после стирки в горячей воде и отжима в стиральной машине?

Ответ: платье износится и потеряет свой вид, потому что при стирке в горячей воде и отжима в стиральной машине, вискоза теряет почти всю свою прочность.

6. Прочитайте текст и назовите технологию.

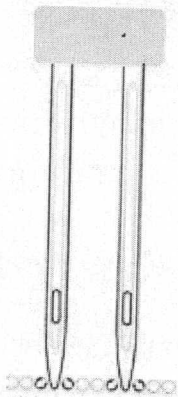
В Лондоне изобретены новые ткани с ароматическими и увлажняющими веществами, а также абсорбентами, устраняющими запах табака. Частицы

15
ароматических веществ наноразмеров размещаются в волокнах ткани. При движении человека содержимое капсул высвобождается, создавая соответствующий аромат.

нанотехнология аромата

Машиноведение

7. На рисунке представлена игла, предназначенная для:
(отметьте знаком + правильный ответ)

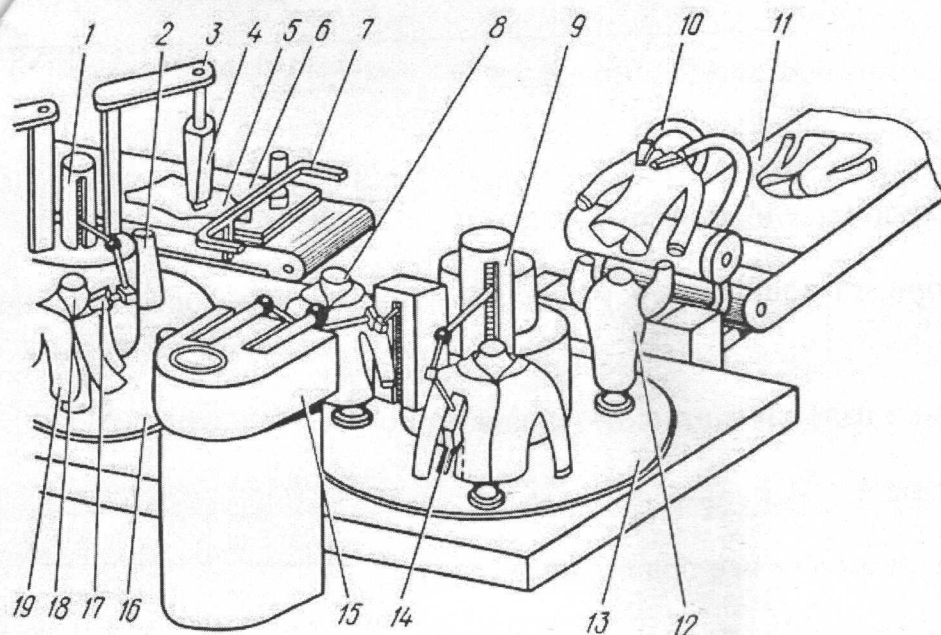


- + а) машинная игла для выполнения двойной отделочной строчки;
б) машинная игла для трикотажа;
в) ручная игла для вышивки;
г) гобеленовая игла.

8. Перечислите способы раскроя ткани в швейном производстве, в том числе современные (не менее трех).

17
способы раскроя ткани в швейном производстве:
- ручной способ (ножницы)
- механический способ (ленточным ножом)
- бесконтактный способ (лазером)

9. Какой швейный участок, рассчитанный на применение новых промышленных технологий безлюдного производства изображен на рисунке?



15

Ответ: на рисунке изображена схема роботизированного швейного участка

Проектирование и изготовление швейных изделий

10. В настоящее время изготавливаются изделия с помощью аддитивных технологий методом роботизированного 3D – вязания. Изделие, женский жакет, полученное с помощью этих технологий, не имеет швов. Определите и запишите по одному преимуществу и одному недостатку данной технологии.

15

Преимущество: сокращает затраты на изготовление изделий, так же уменьшает время на изготовление изделий.

Недостаток: изделия однотипны, быстро надоедают.

11. Предложите для модели диванная наволочка с застёжкой на пуговицах прямоугольной формы возможные технологии обработки верха и боковых сторон.

15

а) Верх: внахлестку с закрытыми швами

б) Соединение боковых сторон: перекрестными двойными швами

12. Базисная сетка – это:

- а) чертеж полочки изделия прямого силуэта;
- 10 + ☒ б) схема из горизонтальных и вертикальных линий для построения выкройки-основы;
- в) чертеж спинки изделия с втачным рукавом;
- г) изделие в разрезе.

13. Отметьте знаком «+» все правильные ответы.

С какой целью при обработке горловины припуск шва на обработку настрачивают на подкройную обтачку шириной шва 1 – 1,5 мм?

- 10 + ☒ а) для лучшего прилегания обтачки;
- + ☒ б) для закрепления положения обтачки;
- + ☒ в) для улучшения внешнего вида;
- г) для декоративной отделки изделия.

Декоративно-прикладное творчество

14. Расшифруйте смысл понятия «творчество». Творчество –

10 это создание уникального творчества в материальных и духовных ценностях.

15. Выберите один из перечисленных предметов, который украшали в горнице подзором – кружевной полоской?

- а) стол
- 10 + ☒ в) кровать
- б) полотенце
- г) лавка
- е) печь

История костюма

16. Вставьте пропущенное слово. К концу 18 века в Англии возник стиль нового класса – буржуазии, что особенно отразилось на мужской моде. Появляется фрак - парадная одежда. «Хвост сзади, спереди какой-то выем, рассудку вопреки, наперекор стихиям» - писал позднее А.С. Грибоедов об этой одежде в комедии «Горе от ума».

Творческие проекты

17. Дайте определения понятию – нанотехнологии это способ

создавать объекты с размером не менее 100 нм.

Предпринимательство

18. Напишите формулу расчета прибыли от предпринимательской деятельности на приусадебном участке при продаже садово-огородных культур.

Прибыль = Доход - Себестоимость (П = Д - С)

19. Выберите правильный ответ.

Предпринимательская деятельность начинается:

+ а) с анализа ситуации на рынке товаров и услуг и возникновения идеи деятельности;

б) с составления бизнес-плана;

в) с найма работников;

г) с рекламы будущей продукции.

20. Что относится к интеллектуальной собственности?

Ответ; к интеллектуальной собственности относятся:

знания, идеи, символы, изобретения, информация и т.д.
Всем этим является материальный носитель.

Основы производства, выбор профессии

21. Процесс создания любого швейного изделия укладывается в такую схему: 1. Эскиз 2. Конструкция 3. Технология 4. Получение готового изделия. Назовите соответствующие каждому этапу профессии.

18 1. модельер, 2 конструктор 3. технолог 4. швея

22. Один из видов производственной деятельности – строительство домов и благоустройство прилегающих территорий. Укажите не менее трех целей озеленения городов и поселков.

15 Ответ: 1) для чистоты воздуха.

2) для уюта

3) для укрепления материальных и духовных ценностей

23. Перечислите три основных личностных фактора, влияющих на профессиональную карьеру.

15 Ответ: 3 основных личностных фактора: возраст, образование,
стаж работы.

Электротехника

24. Для регулирования силы тока в цепи применяются:

15 а) амперметры;

б) вольтметры;

1 + в) реостаты;

г) резисторы.

25. Когда появились первые электронагревательные приборы?
15 Ответ: первые электронагревательные приборы появились в 19 веке.

Экология

26. Более 5000 лет человечество использует один из самых экологически чистых видов энергии, создаваемый неравномерностью нагрева воды и суши. О каком виде альтернативной энергии идёт речь?

15 Ответ: речь идет об энергии ветра

27. Эскизирование это -

15 создание графического изображения модели
объекта

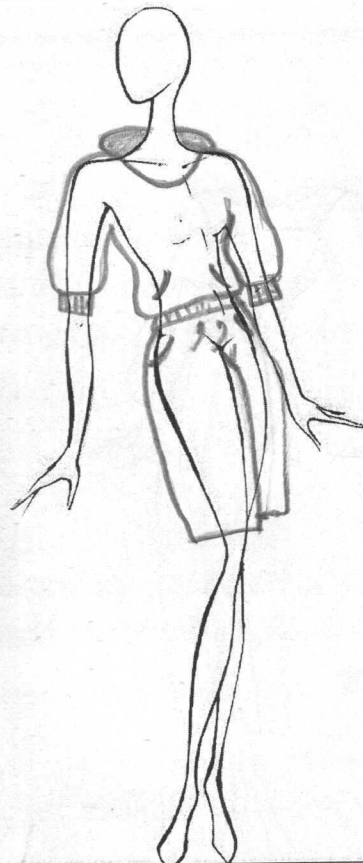
Творческое задание

28. Выполните эскизы костюмов на моделях, используя основные группы

стилевого решения в одежде, подпишите названия стилей:



1. *классический* стиль

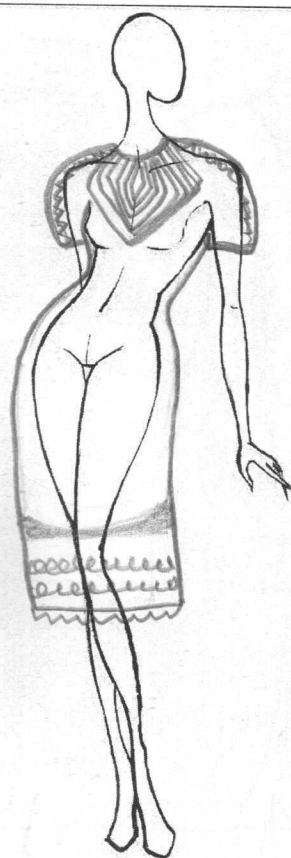


2. *спортивный* стиль

95



3. *романтический* стиль



4. *официальный* стиль